

Parts Reference Guide
Guía de referencia de piezas
Pièces Guide de référence

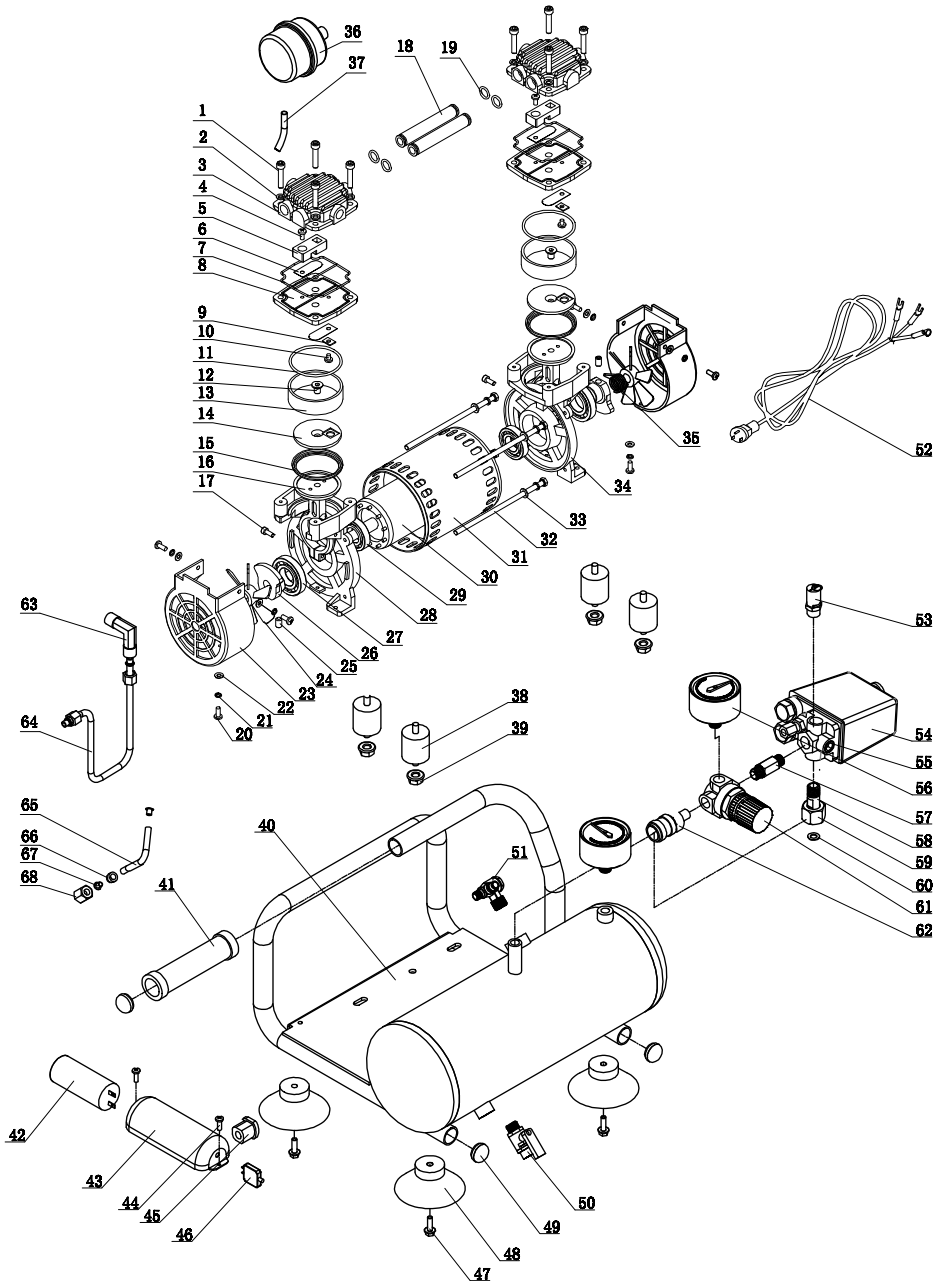
Schematic Drawings Inside
Plano esquemático en el interior
Schéma intérieur





Low Noise Compressor

AC4504





Low Noise Compressor

AC4504

REPLACEMENT PARTS LIST • ONDERDELENLIJST • ERSATSTEILE-LISTE • LISTE DE PIÈCES DE RECHANGE

PART NO.	DESCRIPTION	OMSCHRIJVING	BESCHREIBUNG	DÉSIGNATION	
01	203010.003	INTERNAL HEX ROUND HEAD SCREW	INTERNE ZESKANTSCHROEF	RUNDKOPFSCHRAUBE	VIS INTÉRIEURE HEX
02	205010.001	FLAT WASHER	PLATTE SLUITRING	UNTERLEGSCHEIBE	RONDELLE PLATE
03	311111.001	CYLINDER HEAD	CILINDERKOP	ZYLINDERKOPF	TÊTE DE CYLINDRE
04	203014.003	HEAD SCREW	KOPSCHROEF	KOPFSCHRAUBE	VIS À TÊTE
05	315111.001	LIMIT RANGE IMPLEMENT	BESTURINGSELEMENT	KONTROLLEINHEIT	ELEMENT DE CONTRÔLE
06	315211.002	VALVE BLOCK	KLEPPENBLOK	VENTILBLOCK	BLOC VALVE
07	210003.001	SEAL	AFDICHTING	DICHTUNG	JOINT
08	315311.002	VALVE BOARD	KLEPPLAAT	VENTILPLATTE	PLAQUE DE VALVE
09	315511.003	VALVE PLATE CLAMP	KLEPPLAATKLEM	VENTILPLATTENKLEMME	BRIDE PLAQUE VALVE
10	203014.003	HEAD SCREW	KOPSCHROEF	KOPFSCHRAUBE	VIS À TÊTE
11	210002.004	O-RING	O-RING	O-RING	JOINT TORIQUE
12	203012.003	INTERNAL HEX ROUND HEAD SCREW	INTERNE ZESKANTSCHROEF MET RONDE KOP	RUNDKOPFSCHRAUBE	VIS INTÉRIEURE
13	311311.002	CYLINDER	CILINDER	ZYLINDER	CYLINDRE
14	312111.001	VALVE BOARD	KLEPPLAAT	VENTILPLATTE	PLAQUE DE VALVE
15	312711.001	PISTON CROWN	KLEPPENBEKER	KOLBENTOPF	COUPELLE DE PISTON
16	313112.002	CONNECTING ROD	VERBINDINGSSTANG	PLEUFLSTANGE	TIGE DE LIAISON
17	203010.046	SCREW	SCHROEF	SCHRAUBE	VIS
18	311511.002	CROSSOVER AIR TUBE	DWARSDOORLAATBARE LUCHTBUIJS	LUFTSCHLAUCH	CR croisement DE TUBES
19	210002.002	O-RING	O-RING	O-RING	JOINT TORIQUE
20	203014.001	SCREW	SCHROEF	SCHRAUBE	VIS
21	205020.002	CUSHION	KUSSEN	KISSEN	GARNITURE
22	205010.019	FLAT WASHER	PLATTE SLUITRING	UNTERLEGSCHEIBE	RONDELLE PLATE
23	323211.001	FAN CASING	VENTILATORBEHUIZING	LÜFTERGEHÄUSE	CARTER DE VENTILATEUR
24	323112.001	LEFT FAN	VENTILATOR R	VENTILATOR R	VENTILATEUR D
	323112.002	RIGHT FAN	VENTILATOR L	VENTILATOR L	VENTILATEUR G
25	203017.001	SCREW	SCHROEF	SCHRAUBE	VIS
26	313411.001	CRANK	SLINGER / KRUK	KURBEL	VILLEBREQUIN
27	208001.041	BEARING	LAGER	LAGER	ROULEMENT
28	314111.001	LEFT CRANKCASE	LINKER KRUKKAST	LINKES KURBELGEHÄUSE	CARTER VILLEBREQUIN G
29	208001.051	BEARING	LAGER	LAGER	ROULEMENT
30	323131.002	MOTOR ROTOR	MOTOR ROTOR	ROTOR	ROTOR
31	321111.004	MOTOR STATOR	MOTOR STATOR	STARTER	STATOR
32	201011.009	BOLT	BOUT	BÖLZEN	BOULON
33	205020.003	SPRING GASKET	VEERPAKKING	FEDERDICHTUNG	JOINT ÉLASTIQUE
34	314111.002	RIGHT CRANKCASE	RECHTER KRUKKAST	RECHTES KURBELGEHÄUSE	CARTER VILLEBREQUIN D
35	211001.001	SPRING	VEER	FEDER	RESSORT
36	353112.001	AIR FILTER	LUCHTFILTER	LUFTFILTER	FILTRE A AIR
37	341111.002	HUSH PIPE	STILTEPIJP	ROHR	TUBE
38	352212.001	SHOCK PAD	SCHOKKUSSEN	SCHOCK PAD	AMORTISSEUR
39	204011.002	NUT	MOER	MUTTER	ECROU
40	351111.019	HORIZONTAL TANK	HORIZONTALE TANK	HORIZONTALER TANK	RESERVOIR HORIZONTAL
41	352113.002	HANDLE SLEEVE	HANDVATHULS	GRIFFHÜLSE	CHEMISE DE POIGNÉE
42	324111.001	CAPACITOR	CONDENSATOR	CONDENSATOR	CONDENSAEUR
43	324311.001	CAPACITOR COVER	CONDENSATOR DEKSEL	LAGER ABDECKUNG	COUVERCLE DE CONDENSATEUR
44	203014.002	CROSS SCREW	KRUISSCHROEF	KREUZSCHRAUBE	VIS
45	326211.003	POWER CORD BUCKLE	STROOMKABELGESP	NETZKABELSCHNALLE	BOUCLE DE CORDON D ALIMENTATION
46	324212.014	PROTECTOR	BEVEILIGING	SCHUTZ EINRICHTUNG	PROTECTION
47	201012.011	BOLT	BOUT	BÖLZEN	BOULON
48	352211.001	FOOT PAD	VOETKUSSEN	FUSSPOLSTER	PIED
49	345411.002	APERTURAL PLUG	APERTURAL PLUG	BLINDSTÖPFEN	CONNECTION
50	333611.001	BALL VALVE	KOGELKLEP	KUGELVENTIL	BILLE DE VALVE
51	333511.001	CHECK VALVE	REGELKLEP	KONTROLLVENTIL	VALVE DE CONTRÔLE
52	334111.002	POWER CORD	STROOMKABEL	NETZKABEL	CORDON ALIM
53	333111.001	SAFETY VALVE	VEILIGHEIDSKLEP	SICHERHEITSVENTIL	VALVE DE SÉCURITÉ
54	331111.004	PRESSURE SWITCH	DRUKSCHAKELAAR	DRUCKSCHALTER	PRESSOSTAT
55	203017.007	SCREW	SCHROEF	SCHRAUBE	VIS
56	332111.008	PRESSURE GAUGE	DRUKMETER	DRUCKANZEIGE	MANOMÈTRE
57	343211.001	DOUBLE JOINT	DUBBELE KOPPELING	DOPPELGELENK	JOINT DOUBLE
58	342312.001	FLEXIBLE JOINT 2	FLEXIBELE VERBINDING 2	FLEXIBLE VERBINDUNG 2	JOINT SOUPLE 2
59	342311.001	SWIVEL JOINT	ROTTERENDE / ZWENK KOPPELING	DREHGELENK	JOINT TOURNANT
60	316611.001	GASKET	PAKKING	DICHTUNG	JOINT
61	333311.001	REGULATOR VALVE	REGELAARKLEP / REGELVENTIEL	REGLERVENTIL	VALVE DE REGULATION
62	342111.002	QUICK COUPLING	SNELKOPPELING	REG	CONNECTION RAPIDE
63	343511.003	ELBOW	BOCHT	ELBOWEN	COUDE
64	341211.001	EXHAUST PIPE(AL)	UITLAATPIJP	ENTLÜFTUNGSRÖHRES(AL)	TUBE D'ÉCHAPPEMENT
65	341111.001	NYLON PIPE	NYLON PIJP	NYLONROHR	TUYAU NYLON
66	344111.001	FERREL	RING	LAGER	OLIVE
67	344211.001	LINING	VOERING	AUSKLEIDUNG	LIGNE
68	344311.001	NUT	MOER	MUTTER	ECROU